

Opening: 12/07/2013

Abierto del 13/07 al 20/07/2013
de miércoles a sábado de 17h a 19h30
y con cita previa: info@homesession.orgC/ Creu dels Molers 15 - 08004 Barcelona
www.homesession.org

Your milk eyes: open

Anna Sebastian

CASTELLANO

Películas y novelas de ciencia ficción así como el realismo mágico literario y el surrealismo son los universos en los cuales Anna Sebastian se inspira para desarrollar su obra. El título «Your milk eyes: open» se refiere al personaje ciego, que en «Death Kit» de Susan Sontag [1967] es a la vez el frágil vínculo del héroe a la realidad y a la racionalidad y el agente de la ficción en curso. En las obras presentadas en Homesession, esta «mirada de leche» parece contaminar todos los personajes, a la vez arraigados en sus contextos domésticos y proyectados en una extraña evanescencia, así como los propios espectadores: las obras destacan simultáneamente por la cotidianidad y la familiaridad de sus escenarios y por las variaciones que introduce allí la artista, convocando ficciones inseguras en su interpretación. Campo abierto de posibilidades, las pinturas de Anna Sebastian son así el reflejo del personaje ciego de Sontag.

La artista utiliza el espacio pictórico como superficie de inscripción de un proceso de trabajo abierto, basado en composiciones de imágenes extraídas de sus fuentes de inspiración. Cada pintura articula así imágenes de procedencia y naturaleza diversa, que dibujan nuevos relatos y posibilidades interpretativas, alejándose de sus significados aislados. La figura humana, fijada en una posición que oscila entre la serenidad y la anomalía o incluso la ingravidez absoluta, se ve así asociada a la vez con objetos ordinarios en el contexto doméstico y con la presencia obsesiva de animales colgados o varados. Lejos del puro pathos, estas confrontaciones y las irrupciones de elementos surreales se construyen con mucho humor por parte de la artista: ¡y que se lo digan a la ballena que sirve de espectadora a una película pornográfica!

Construye así un campo de tensión en las pinturas, entre el aislamiento obsesivo y aporético de unas figuras subordinadas a la realidad del medio y la indeterminación interpretativa que distancian estas figuras de la materialidad y las sitúan en un espacio de los posibles auspiciado a la vez por el sueño y la realidad disfuncional.

La mediación de la imagen es un tema central de la obra de Anna Sebastian: el televisor y la pantalla de ordenador, aunque sean vintage, son motivos recurrentes de sus pinturas. Gracias a ellos, la artista desarrolla una construcción en abismo en la que realidades a la vez hiper-presentes e inalcanzables forman un campo narrativo propiamente fantástico. Las pantallas son también el lugar de un juego incierto de reflejos y profundidades que alteran la realidad representada, generando así un discurso crítico ambiguo sobre el estatuto de la imagen y su profusión en los contextos más cotidianos.

ANNA SEBASTIAN (Londres, 1990) ha estudiado en el Goldsmith College y en el St Martins College de Londres. Su trabajo se ha podido ver en diferentes galerías y espacios del Reino Unido (tales como 5th Base Gallery-Bricklane o Islington Arts Factory) y también en Europa (HBFK Hamburg o DOX Art center de Praga). Es su primera exposición en España.

Próximos eventos homesession:

25/07 Diane Sylvester & Damaso Reyes.
Fotografía y video documental.

con la colaboración de:

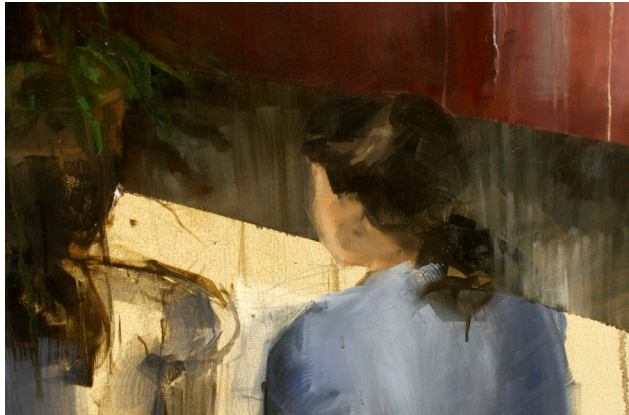


con el apoyo de:



Opening: 12/07/2013

Obert del 13/07 al 20/07/2013
de dimecres a dissabte de 17h a 19h30
i amb cita previa: info@homesession.orgC/ Creu dels Molers 15 - 08004 Barcelona
www.homesession.org



Your milk eyes: open

Anna Sebastian

CATALÀ

Pel·lícules i novel·les de ciència ficció així com el realisme màgic literari i el surrealisme són els universos en els quals Anna Sebastian s'inspira per desenvolupar la seva obra. El títol «Your milk eyes: open» es refereix al personatge cec, que en «Death Kit» de Susan Sontag (1967) és alhora el fràgil vincle de l'heroïa a la realitat i a la racionalitat i l'agent de la ficció en curs. En les obres presentades en Homesession, aquesta «mirada de llet» sembla contaminar tots els personatges, alhora arrelats en els seus contextos domèstics i projectats en una estranya evanescència, i els propis espectadors: les obres destaquen simultàniament per la quotidianitat i la familiaritat dels seus escenaris i per les variacions que introdueix allí l'artista, convocant ficcions insegures en la seva interpretació. Camp obert de possibilitats, les pintures d'Anna Sebastian són així el reflex del personatge cec de Sontag.

L'artista utilitza l'espai pictòric com a superfície d'inscripció d'un procés de treball obert, basat en composicions d'imatges extreïdes de les seves fonts d'inspiració. Cada pintura articula així imatges de procedència i naturalesa diversa, que dibuixen nous relats i possibilitats interpretatives, allunyant-se dels seus significats aïllats. La figura humana, fixada en una posició que oscil·la entre la serenitat i l'anomalia o fins i tot la ingravedesa absoluta, es veu així associada alhora amb objectes ordinaris en el context domèstic i amb la presència obsessiva d'animals penjats o encallats. Lluny del pur pathos, aquestes confrontacions i les irrupcions d'elements surreals es construeixen amb molt humor per part de l'artista: i que l'hi diguin a la balena que serveix d'espectadora a una pel·lícula pornogràfica!

Construeix així un camp de tensió en les pintures, entre l'aïllament obsessiu i aporètic d'unes figures subordinades a la realitat del mitjà i la indeterminació interpretativa que distancien aquestes figures de la materialitat i les situen en un espai dels possibles afavorit alhora pel somni i la realitat disfuncional.

La mediació de la imatge és també un tema central de l'obra d'Anna Sebastian: el televisor i la pantalla d'ordinador, encara que siguin vintage, són motius recurrents de les seves pintures. Gràcies a ells, l'artista desenvolupa una construcció en abisme en la qual realitats alhora hiper-presentes i inassolibles formen un camp narratiu pròpiament fantàstic. Les pantalles són també el lloc d'un joc incert de reflexos i profunditats que alteren la realitat representada, generant així un discurs crític ambigu sobre l'estatut de la imatge i la seva profusió en els contextos més quotidians.

ANNA SEBASTIAN (Londres, 1990) ha estudiat en el Goldsmith College i en el St Martins College de Londres. El seu treball s'ha pogut veure en diferents galeries i espais del Regne Unit (tals com 5th Base Gallery-Bricklane o Islington Arts Factory) i també a Europa (HBFK Hamburg o DOX Art center de Praga). És la seva primera exposició a Espanya.

Propers esdeveniments Homesession:

25/07

Diane Sylvester & Damaso Reyes.
Fotografia y vídeo documental.

amb la col·laboració de:



amb el suport de:

